



gruppofesta
gruppofesta.it

NOLEGGIO E VENDITA
MACCHINE ED ATTREZZATURE



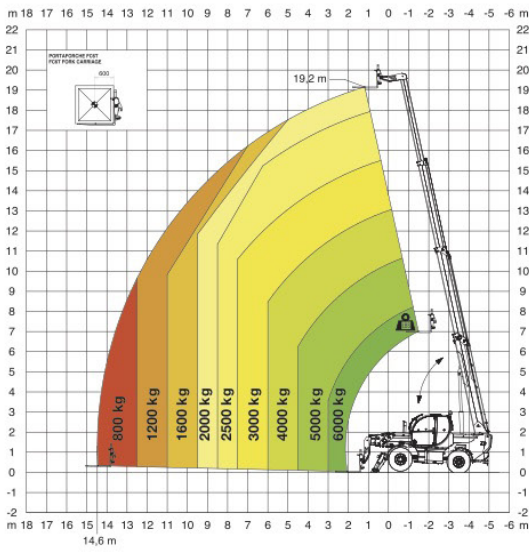
MAGNI
TELESCOPIC HANDLERS

Altezza massima di sollevamento: 19,20 m
Sbraccio massimo: 14,60 m
Trasmissione idrostatica a controllo elettronico
Correttore di livello automatico
Stabilizzatori pivotanti



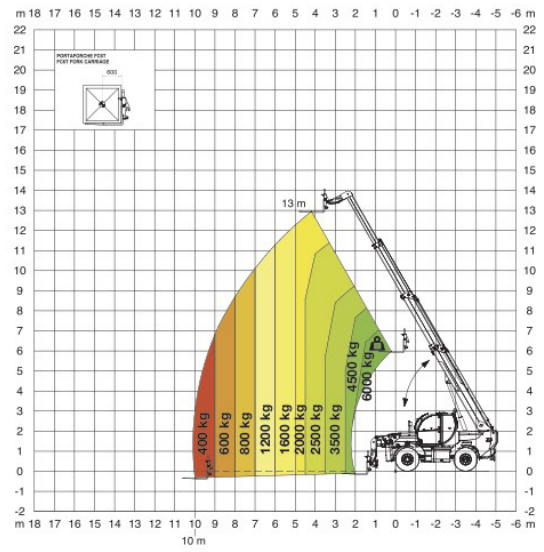
SU STABILIZZATORI

DIAGRAMMA PORTATE
SU **STABILIZZATORI ESTESI**



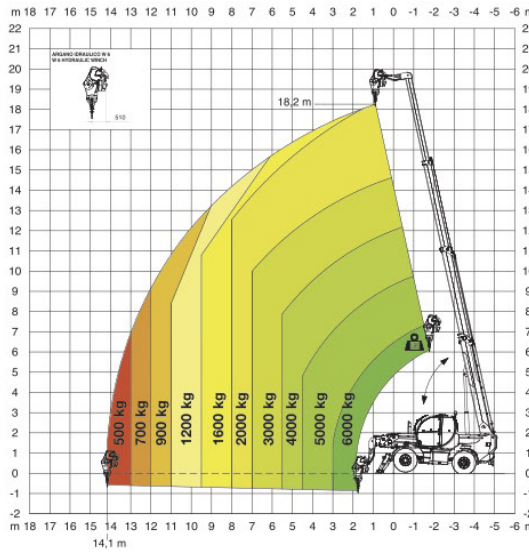
SU PNEUMATICI

DIAGRAMMA PORTATE
FRONTALE SU PNEUMATICI



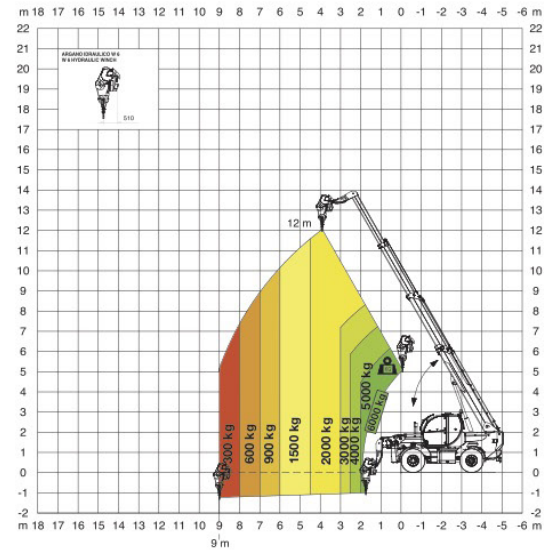
ARGANO **6.000 kg** SU STABILIZZATORI

W 6



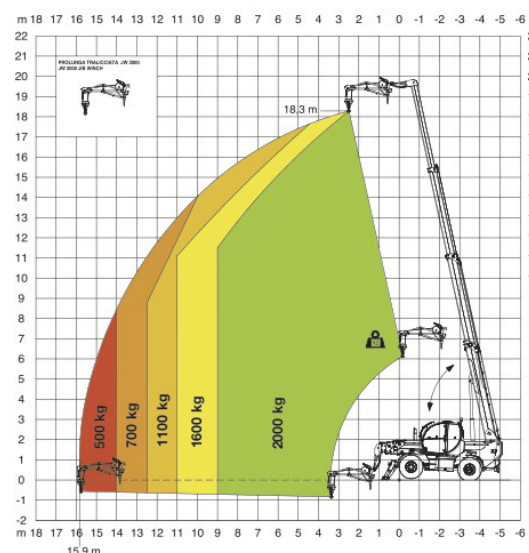
ARGANO **6.000 kg** SU PNEUMATICI

W 6



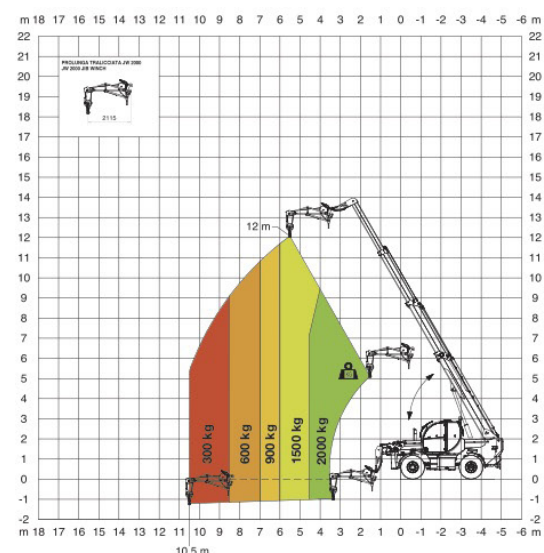
JIB CON ARGANO **2.000 kg** SU STABILIZZATORI

JW 2000



JIB CON ARGANO **2.000 kg** SU PNEUMATICI

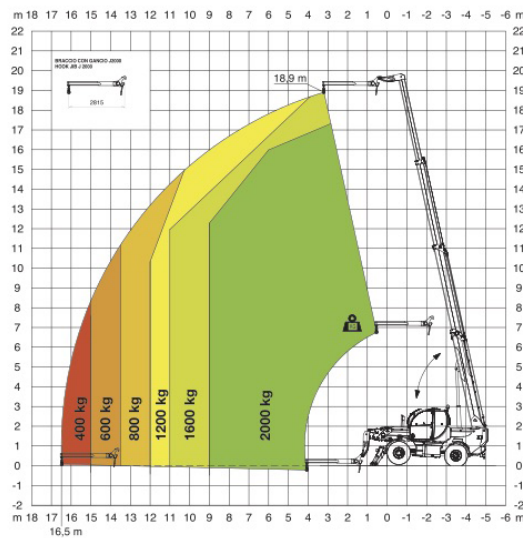
JW 2000





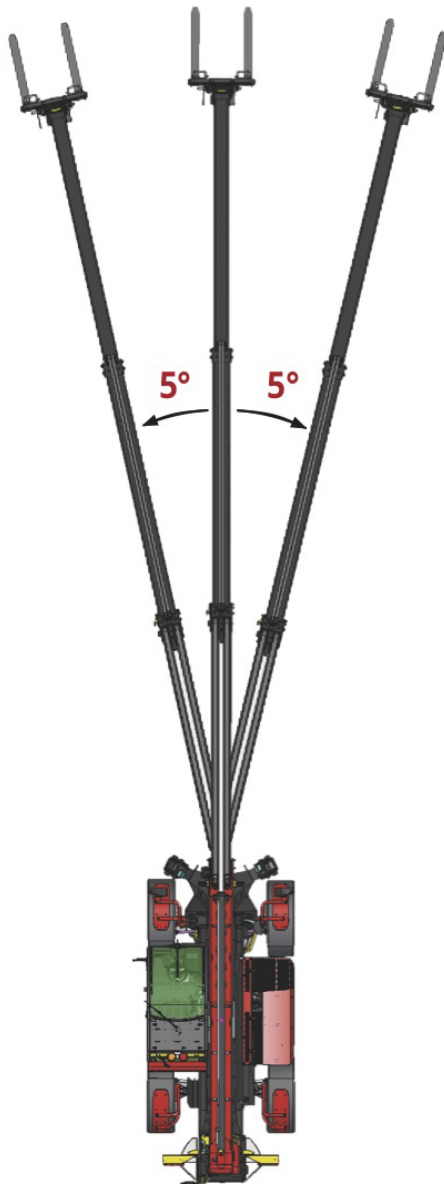
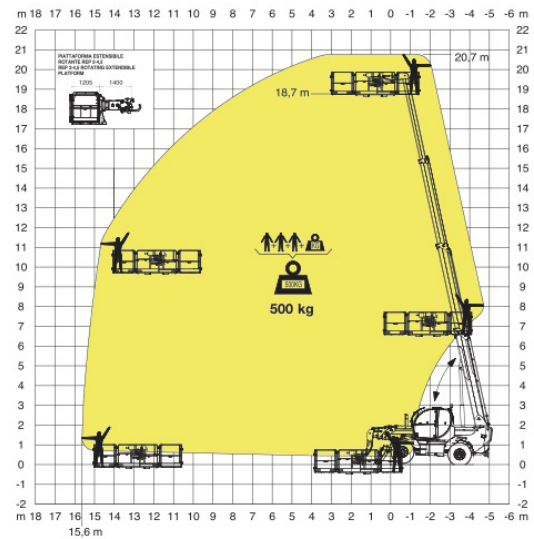
JIB 2.000 kg

J 2000



CESTELLO ESTENSIBILE ROTANTE 500 kg

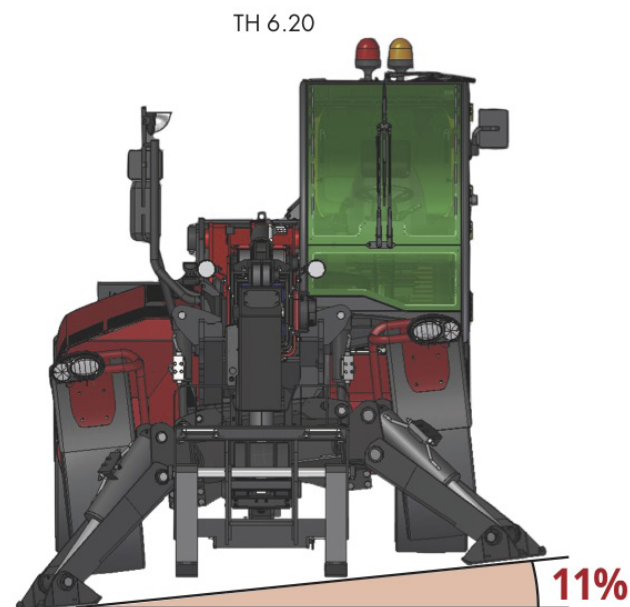
REP 2-4,5



TRASLAZIONE LATERALE

Questo telescopico è equipaggiato di traslazione laterale che permette il movimento laterale della parte posteriore del telaio e, con esso, del braccio telescopico rispetto all'asse longitudinale della macchina per correggere la posizione del carico senza la necessità di spostare il veicolo.

Questo sistema, infatti, permette una traslazione di +/-5° che corrisponde ad uno spostamento di +/- 1,5 m a braccio completamente sfilato, indipendentemente dall'accessorio equipaggiato.



Il livellamento agisce sia sulle ruote che sugli stabilizzatori in quanto l'assale anteriore è solidale con gli stabilizzatori.



TH 6.20

DESIGNAZIONE MACCHINA	Sollevatore telescopico	TH 6.20	
	Capacità massima di sollevamento	6.000 Kg (baricentro 600 mm)	
	Altezza massima di sollevamento	19,20 m	
MOTORE	Modello	Deutz TCD 3.6 L4 - stage IV	Deutz TCD 3.6 L4 EDG - stage IIIA compliant
	Potenza nominale	100 kW - 134 cv a 2.200 giri/min	100 kW - 134 cv a 2.200 giri/min
	Coppia massima	500 Nm a 1.600 giri/min	500 Nm a 1.600 giri/min
	Cilindrata	3,6 l	3,6 l
	Numero cilindri	4 in linea	4 in linea
	Alimentazione	Diesel a iniezione diretta turbocompresso	Diesel a iniezione diretta turbocompresso
	Impianto di raffreddamento	Acqua - intercooler	Acqua - intercooler
TRASMISSIONE	Tipo	Idrostatica	
	Modello	Bosch - Rexroth	
	Massima pressione	500 bar	
	Cilindrate	Pompa a cilindrata variabile a controllo elettronico. Motore a cilindrata variabile	
	Cambio	Dropbox a 2 rapporti avanti e indietro	
ASSALI E FRENI	Tipo	Assali con riduttori epicicloidali	
	Assale posteriore	Oscillante, sterzante con bloccaggio idraulico	
	Assale anteriore	Sterzante - Basculante - Traslante	
	Freno di servizio	Multidisco a bagno d'olio su ogni assale a comando idraulico	
	Freno di stazionamento	Idraulico ad azione negativa	
Misure pneumatici	445/65 R22,5		
PRESTAZIONI	Velocità massima traslazione	40 km/h	
	Sforzo max di trazione al gancio	66 kN	
	Pendenza superabile	44%	
	Raggio di sterzata (alle forche)	5.300 mm	
MASSE	Totale a vuoto	14.500 kg	
	Anteriore a vuoto (braccio retrato e abbassato)	6.000 kg	
	Posteriore a vuoto (braccio retrato e abbassato)	8.500 kg	
CAPACITÀ SERBATOI E IMPIANTI	Gasolio	150 l	150 l
	AdBlue	10 l	n.a.
	Olio idraulico	170 l	170 l
	Olio motore	9 l	9 l
	Acqua di raffreddamento	23 l	23 l
IMPIANTO IDRAULICO PER MOVIMENTI	Pressione max di lavoro	350 bar	
	Tipologia impianti	Load sensing	
	Pompa servizi	Bosch Rexroth - A cilindrata variabile	
	Distributore per movimenti braccio e torretta	Danfoss - Valvola elettroproporzionale SIL 2	
	Distributore per stabilizzatori	Bosch Rexroth - Attuatori elettro-idraulici	
Comando movimenti	1 joystick Danfoss con FNR e dispositivo uomo morto - Gestione con tecnologia CAN bus		
CONFORMITÀ NORMATIVE	EN 13849: riguardante la sicurezza di tutti i controlli della macchina EN 13000: riguardante gli standard delle gru idrauliche EN 280: riguardante gli standard delle piattaforme aeree FOPS/ROPS UE 2016/1628: relativa alle emissioni dei motori EN 1459-1: riguardante la norma per i carrelli semoventi a braccio telescopico		

I dati del presente opuscolo sono informativi e possono essere modificati senza preavviso

18C1372 - IT

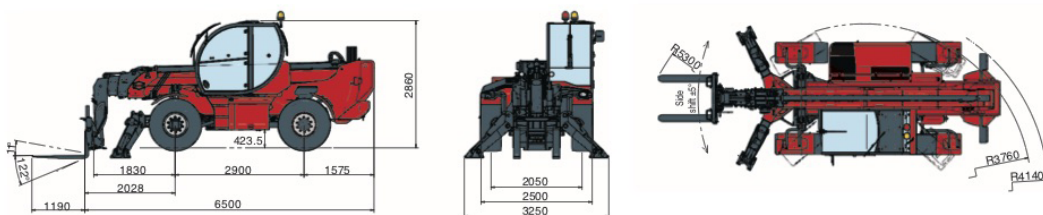
SETTORI DI UTILIZZO



EDILIZIA



INDUSTRIA



GRUPPO FESTA SRL - VIA LA MARTELLA, SNC 75100 MATERA (MT) - ITALIA

TEL. 0835-388537 - P.IVA 01192000774 - info@gruppofesta.it

www.gruppofesta.it