



gruppofesta s.p.a.
gruppofesta.it

NOLEGGIO E VENDITA
MACCHINE ED ATTREZZATURE



CMC
XTRM

S13F





CMC X_{TRM}

S13F



Piccola di dimensioni, grande nelle prestazioni.

Piattaforma cingolata CMC S13F è la più compatta del suo genere, adatta a ogni tipo di lavoro grazie a soli 4,50 metri di lunghezza (compresa la cesta bisposto) e 0,78 di larghezza. Il suo peso ridotto (1580 Kg) la rende facilmente trasportabile su un rimorchio leggero con un piccolo furgone.



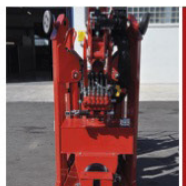


CMC X_{TRM}

S13F

Σ

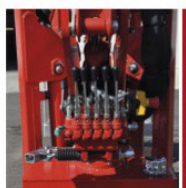
DETTAGLI



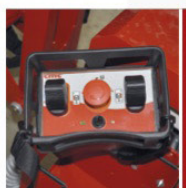
**TRASPORTABILE
CON RIMORCHIO
PAT. B/E**



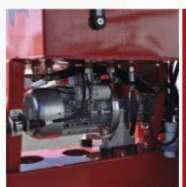
**COMANDI PROPORZIONALI
IDRAULICI**



**COMANDI
DI EMERGENZA**



**FILOCOMANDO
PER TRASLAZIONE**



**MOTORE HONDA
GX390**



**SPINOTTO
CESTA
FACILE DA RIMUOVERE**



Compatta, leggera e versatile, S13F è la soluzione perfetta nelle condizioni più difficili e negli spazi più limitati. Completamente idraulica, con due aree di lavoro e con un braccio telescopico a 2 sfili più jib (90°) è una piattaforma semplice da usare, intuitiva e veloce. Grazie alle dimensioni ridotte attraversa una porta standard ed entra negli ascensori.

Dotazione standard

S13F viene fornito con Motore benzina Honda GX390, carro fisso con cingoli in gomma nera, cesta biposto fissa 140x70x110 cm con angoli arrotondati ed equipaggiata di sistema di smontaggio rapido e ruote, tubo aria/acqua 200 bar in cesta, prese da 230 V e a 12 V in cesta, motore elettrico ausiliario a 230 V, carter copri cilindri degli stabilizzatori, display per rilevazione codice avaria, comandi idraulici proporzionali, filocomando per traslazione proporzionale, funzione manovra di parcheggio (sollevamento jib), garanzia 12 mesi, verniciatura standard (RAL 3000).

Tra gli optional disponibili:

- Motore Yanmar Diesel L100N6CF1T1AA
- Motore Honda iGX390
- Versione completamente a batterie litio (160 Ah)
- Cingoli anti-traccia
- Doppia velocità di traslazione
- Rotazione cesta (90°+90°)
- Cesta in vetroresina 1 o 2 posti
- Kit connessione remota
- Colori customizzati

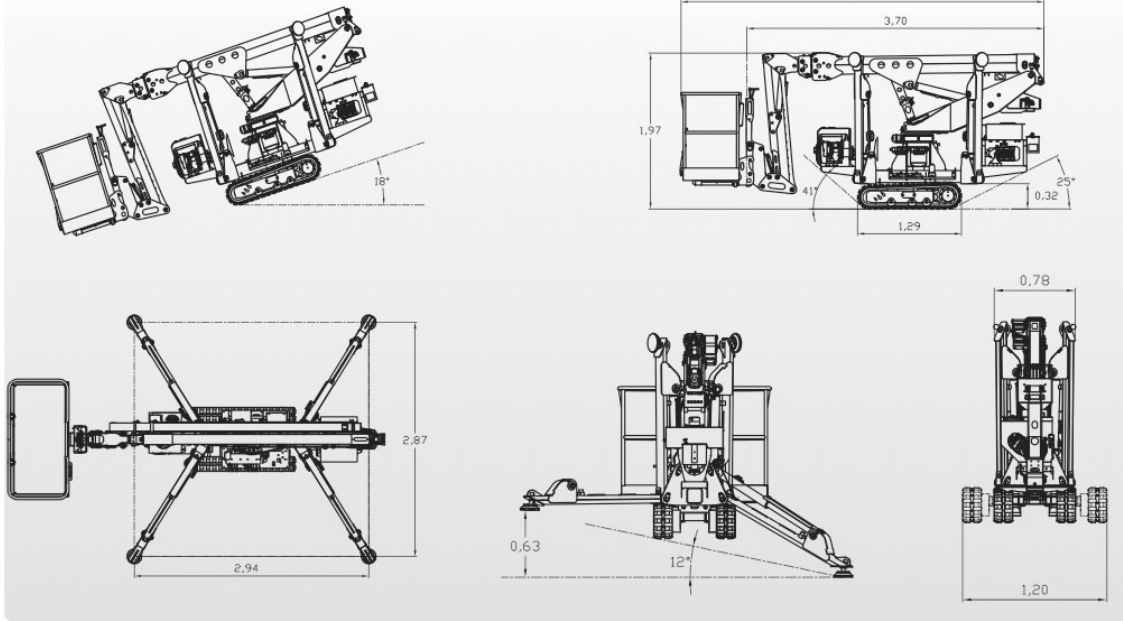
Le specifiche e le caratteristiche indicate sono soggette a modifiche e non sono vincolanti.



S13F



DATI TECNICI

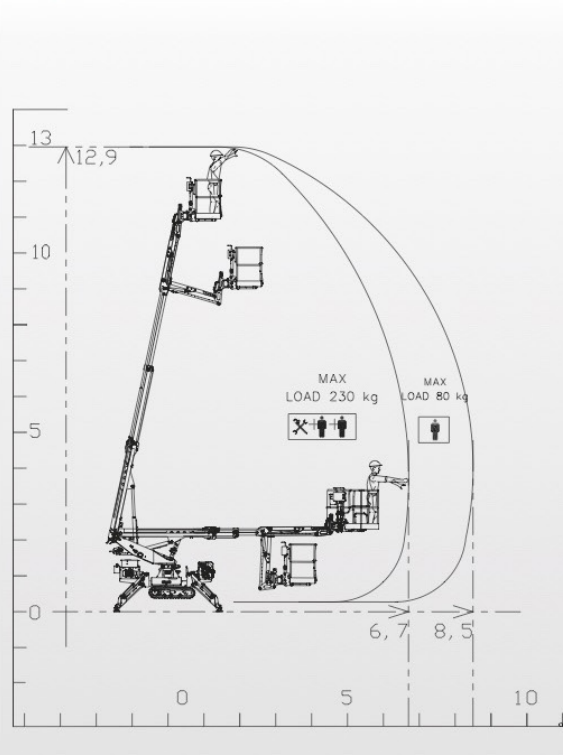


CARICO MASSIMO

200KG +40KG 80KG



PRESTAZIONI



	12,90 m		+/-90° optional
	8,50 m		+/- 178° (356° non continui)
	230 Kg		1580 Kg
	1,4x0,7x1,1 m		

