



gruppofesta^{s.r.l.}
gruppofesta.it

NOLEGGIO & VENDITA
MACCHINE ED ATTREZZATURE



CMC
XTRM

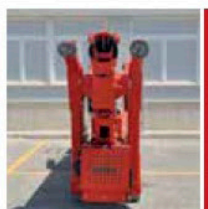
S23






Σ

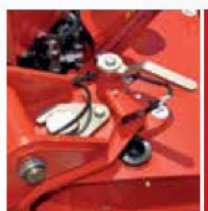
DETTAGLI



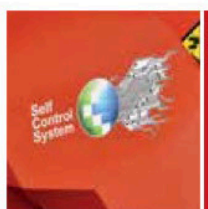
**ATTRAVERSA
UNA PORTA STANDARD**



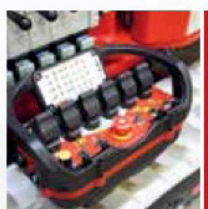
**TRASPORTABILE
CON RIMORCHIO
PAT. B/E**



**TRE AREE DI
STABILIZZAZIONE**



**S.C.S.
(SELF CONTROL SYSTEM)**



RADIOCOMANDO



**DISPLAY RICERCA
ERRORE**



**STABILIZZAZIONE
AUTOMATICA**



Piattaforma geometrica articolata a doppio pantografo con braccio telescopico e Jib. L'S23 racchiude l'esperienza del successo ventennale della CMC. Dalle dimensioni estremamente compatte (attraversa una porta standard) è il modello ideale per lavori sia in interno che in esterno e, forte di una robustezza senza pari, e alle sue svariate possibilità di stabilizzazione, diventa la macchina ideale per ogni tipo di applicazione.

Dotazione standard

L'S23 viene fornita con motore benzina Honda GX390, carro fisso con cingoli in gomma nera, cesta biposto fissa 140x70x110 cm con sistema di smontaggio rapido e ruote, tubo aria/acqua 200 bar in cesta, prese da 230 V e a 12 V in cesta, carter copri cilindri degli stabilizzatori, display per rilevazione codice avaria, comandi elettroidraulici proporzionali, S.C.S. CMC (stabilizzazione automatica, controllo automatico della velocità, funzione "ritorna a casa" automatico), radiocomando, differenti aree di stabilizzazione: minima, media (destra e sinistra) e grande, funzione manovra di parcheggio (sollevamento jib), garanzia 12 mesi, verniciatura standard (RAL 3000).

Tra gli optional disponibili:

- Rotazione cesta +/-90°
- Motore diesel Kubota Z602
- Carro variabile con cingoli allargabili
- Batteria al Litio (160 A)
- Motore elettrico da 230 V
- Cingoli anti-traccia
- Cesta in vetroresina 1 o 2 posti
- Kit di connessione remota
- Postazione comandi fissa in cesta con display
- Colori customizzati

Le specifiche e le caratteristiche indicate sono soggette a modifiche e non sono vincolanti.

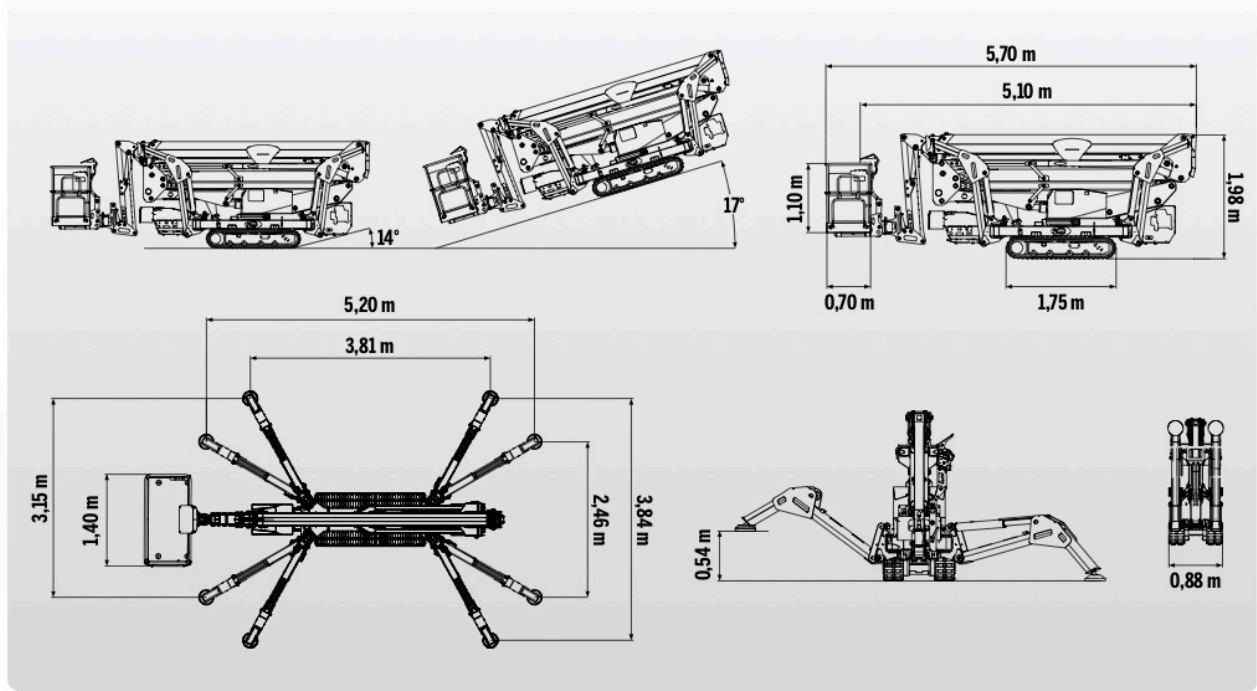


S23

XTRM CMC

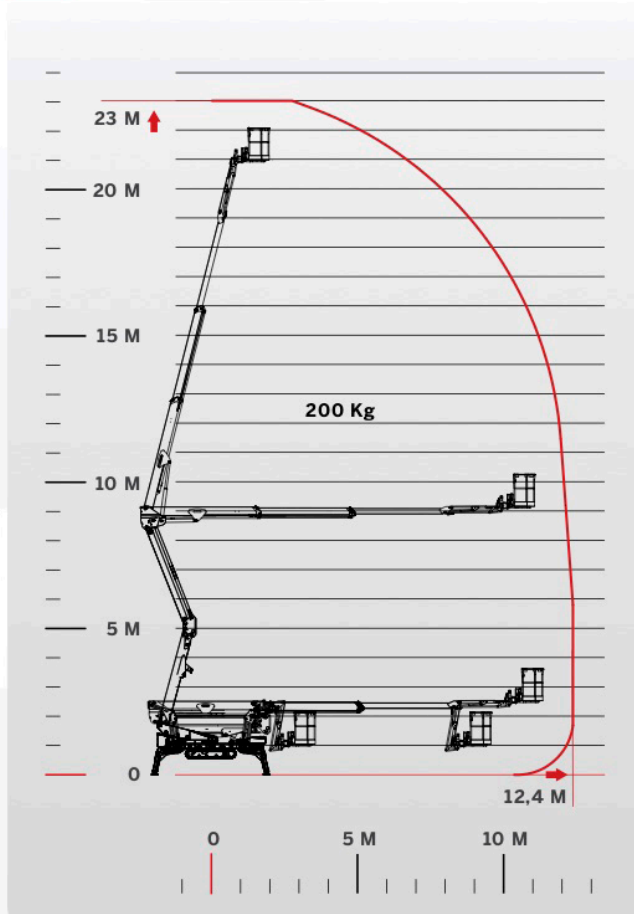


DATI TECNICI

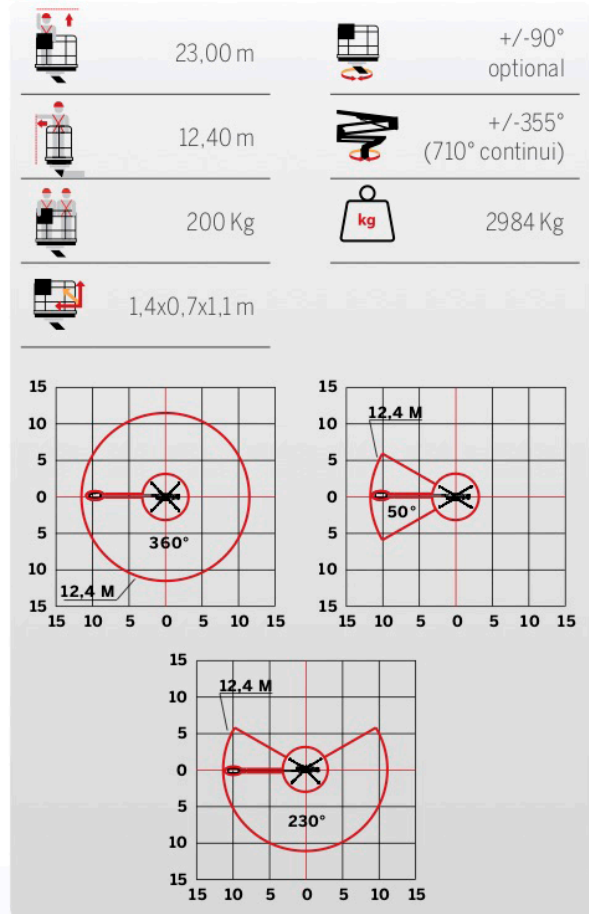


CARICO MASSIMO

200 KG + 40 KG



PRESTAZIONI





CMC XTRM

S23



**Un concentrato di tecnologia.
Robusta, leggera e semplice
da usare: inarrestabile.**

Una piattaforma geometrica di ultimissimo design estremamente leggera, grazie all'utilizzo di acciai ad alta qualità, caratteristica di non poco conto che permette all'S23 di essere trasportata con carrello aumentando così le sue possibilità di utilizzo. La semplicità di uso, unita al peso limitato, alla trasportabilità, alla tecnologia plug&play e all'utilizzo semplice e intuitivo, fanno dell'S23 una piattaforma immancabile in qualsiasi parco mezzi.

