



gruppofesta
gruppofesta.it

NOLEGGIO & VENDITA
MACCHINE ED ATTREZZATURE



PALFINGER

P 200 A-R SMART

**COMPATTA E SEMPLICE
PER UN VELOCE
UTILIZZO**

LIFETIME EXCELLENCE





PUNTI DI FORZA

- Piattaforma aerea doppio articolata leggera e compatta per operare in spazi ristretti, installata su autocarro 3,5 t. Il doppio pantografo garantisce grande versatilità e la capacità di scavalcare ostacoli in quota.
- Comandi idraulici di semplice utilizzo
- Unica stabilizzazione per un rapido posizionamento
- Trattamento in cataforesi KTL certificato PALFINGER di tutte le carpenterie.

STANDARD

- Anticollisione meccanico cabina /braccio
- Visualizzatore centraggio parte aerea per chiusura macchina
- Cestello rotante idraulicamente 90° dx + 90° sx
- Contatore funzionamento macchina
- Cuffia protezione bocca-sfilo
- Linea aria/acqua dalla colonna al cesto
- Piastre ripartitrici allargate da porre sotto gli stabilizzatori con relativi alloggi sul pianale
- Presa 12V sul cestello
- Presa elettrica 230V/16A or 110V/16A nel cestello
- Verniciatura in cataforesi, sistema KTL brevettato PALFINGER.

ACCESSORI PRINCIPALI

- Baule porta oggetti in plastica sottopianale
- Carenature laterali telaio
- Cestello in vetroresina in sostituzione dello standard in alluminio
- Elettropompa 12V per la discesa d'emergenza
- Elettropompa 230V/16A o 110V/16A con attacchi rapidi
- Inclinometro con allarme sonoro e luminoso su condizioni di lavoro aereo
- Isolamento 1000V con cestello in vetroresina
- Rotolampada fisso in torretta
- Spazzole protezione sfilo braccio
- Spondine ribaltabili su 2 lati h 200 mm.

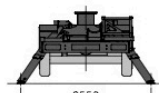
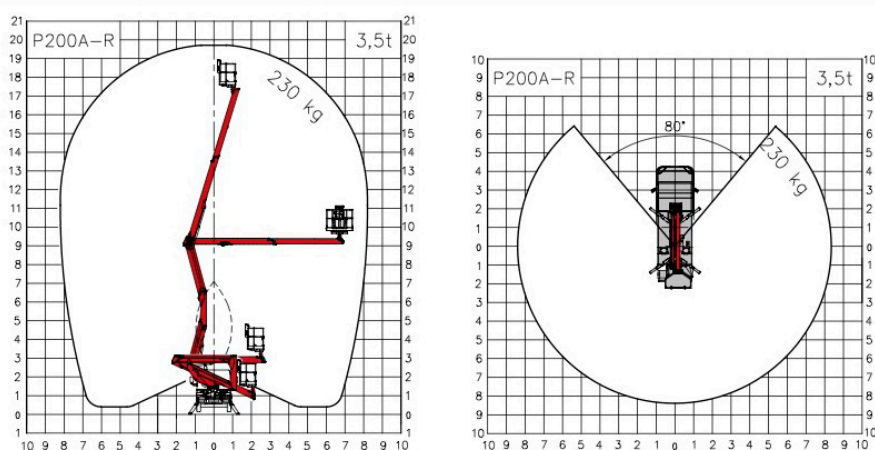




DATI TECNICI

	Max. altezza di lavoro	19,6 m		Rotazione cestello	2x90°
	Max. altezza di lavoro dal piano di calpestio	17,6 m		Dimensioni del cestello	m 1,40 x 0,84 x 1,1 h
	Sbraccio max. di lavoro	8,2 m		Max. carico ammesso per cestello	230 kg
	Larghezza stabilizzatori	2,5 m		Stabilizzazione	n° 4 a discesa diretta, tipo ad "A"
	Angolo operativo del braccio principale	-25/+73°		Massa complessiva veicolo	3,5 t
	Rotazione Torretta	380°			

DIAGRAMMI DI LAVORO



Masse suscettibili ad una variazione +/- 5%
Dati tecnici suscettibili ad una variazione +/- 3%

DIMENSIONI

