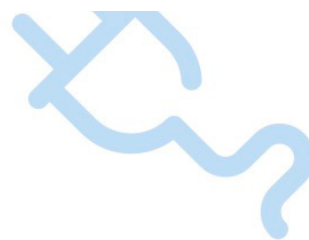




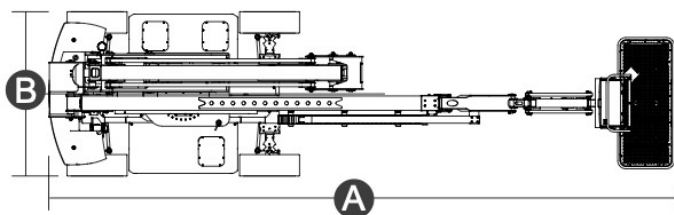
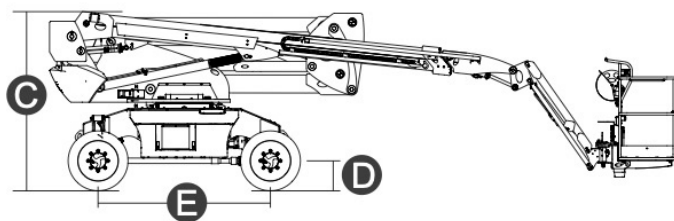
PIATTAFORME ARTICOLATE ELETTRICHE DATI TECNICI

	BA20ERT	BA22ERT
Altezza max. di lavoro	20,28 m	22,21 m
Altezza max. cestello	20,21 m	18,28 m
Punto di articolazione	7,70 m	8,13 m
Max. sbraccio	12,72 m	10,69 m
Altezza negativa	1,77 m	1,263 m
Sbraccio negativo	10,30 m	11,30 m
Capacità max. di carico piattaforma	230 kg	230 kg
Pendenza max. superabile (chiusa)	30%	30%
Pendenza di lavoro max.	X -5° / Y -5°	X -5° / Y -5°
Velocità del vento max.	12,5 m/s	12,5 m/s
Lunghezza piattaforma (A)	8,72 m	9,55 m
Larghezza piattaforma (ruote) (B)	2,29 m	2,29 m
Altezza piattaforma (C)	2,49 m	2,49 m
Lunghezza piattaforma (chiusa)	-	-
Passo (E)	2,40 m	2,40 m
Luce libera fuori sagoma	0,73 m	0,93 m
Luce libera dal suolo (D)	0,279 m	0,279 m
Raggio di sterzata (esterno)	2,57 m	2,57 m
Raggio di sterzata (interno)	1,56 m	1,56 m
Rotazione torretta (continua)	360°	360°
Rotazione Verticale braccio	-	-
Tipologia jib	-	-
Lunghezza jib	-	-
Rotazione Verticale jib	+70°/-60°	+70°/-60°
Larghezza cestello	0,79 m	0,79 m
Lunghezza cestello	1,83 m	1,83 m



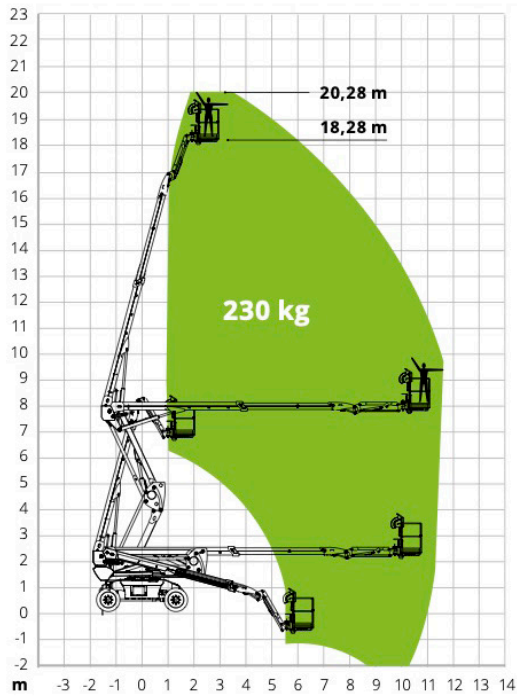
	BA20ERT	BA22ERT
Rotazione cestello	180° (+/-90°)	180° (+/-90°)
Peso totale	9.590 kg	10.100 kg
Velocità (configurazione chiusa)	6,1 km/h	6,1 km/h
Velocità (configurazione lavoro)	1,1 km/h	1,1 km/h
Pneumatici (antitraccia)	315/55 D20	315/55 D20
Capacità serbatoio olio	67 l	67 l
Tipo batterie	Batteria piombo-acido	Batteria piombo-acido
Capacità batterie	24x2V/375Ah	24x2V/375Ah
Caricatore	48V/60A	48V/60A
Trasmissione	Idrostatica	Idrostatica

NORMATIVE: EN 280





BA20ERT



BA22ERT

