



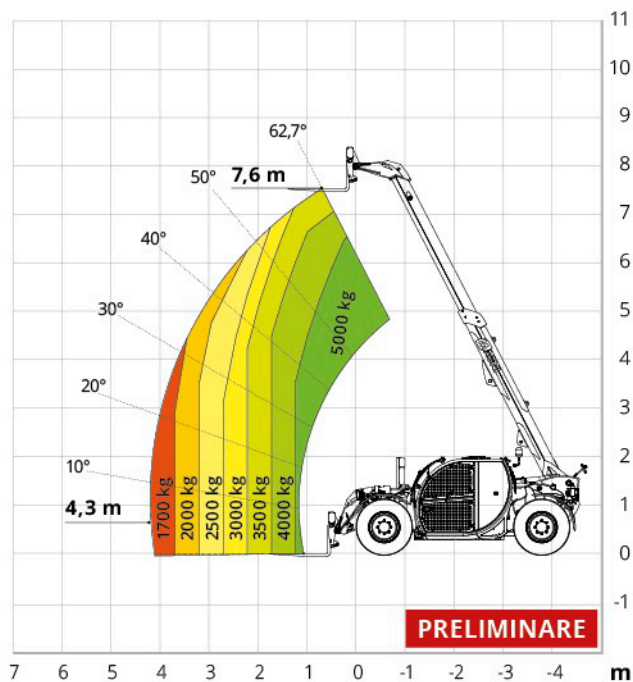
GAMMA TH

DATI TECNICI TH 5.8 MINING

	TH 5.8 MINING
Designazione macchina	Sollevatore telescopico
	Capacità massima di sollevamento
	Altezza massima di sollevamento
Motore	Modello
	Potenza nominale
	Coppia massima
	Cilindrata
	Numero cilindri
	Configurazione motore
	Impianto di raffreddamento
Trasmissione	Tipo
	Modello
	Massima pressione
	Cilindrate
	Cambio
Assali e freni	Tipo
	Assale posteriore
	Assale anteriore
	Freno di servizio
	Freno di stazionamento
	Misure pneumatici
Prestazioni	Velocità massima traslazione
	Sforzo max di trazione al gancio
	Pendenza superabile
	Raggio di sterzata (alle forche)
Masse	Totale a vuoto
	Anteriore a vuoto (braccio retracts e abbassato)
	Posteriore a vuoto (braccio retracts e abbassato)
Capacità serbatoi e impianti	Gasolio
	AdBlue
	Olio idraulico
	Olio motore
Impianto idraulico per movimenti	Liquido di raffreddamento
	Pressione max di lavoro
	Tipologia impianti
	Pompa servizi
	Distributore per movimenti braccio
	Comando movimenti
Conformità normative	EN 1459-1: riguardante la norma per i carrelli semoventi a braccio telescopico
	EN 13000: riguardante gli standard delle gru automotrici
	FOPS Livello 2 / ROPS
	UE 2016/1628: relativa alle emissioni dei motori
<i>Optional:</i> EN 280: riguardante gli standard delle piattaforme aeree	



Diagramma portate su pneumatici



Il modello TH 5.8 MINING prevede di serie anche i seguenti equipaggiamenti e predisposizioni.

SISTEMA DI CONTROLLO ED ALLARMI

- Controllo della Stabilità: sistema RCL (Rated Capacity Limiter)

PROTEZIONI GENERALI

- Corpo macchina: luci e protezioni su tutti i lati della cabina e sotto il tettuccio della cabina stessa
- Gas di scarico: convertitore catalitico da 50 PPM

ERGONOMIA, ACCESSIBILITÀ E VISIBILITÀ:

- Luci da lavoro: 2 luci LED sul braccio da 2.000 LUX e 1 frontale ed 1 laterale, entrambe, da 10.000 LUX
- Luci direzionali avanti/indietro (montate su tutti e 4 i lati cabina e su tutte le luci sul telaio)
- Aria condizionata

ISOLAMENTO & SICUREZZA:

- Pulsanti arresto d'emergenza: 1 dentro la cabina e 2 esterni
- Batteria bipolare ed isolatori di avviamento
- Valvola d'isolamento del carburante
- Presa per avviamento di emergenza posizionata all'interno del vano motore
- 2 estintori a polvere esterni da 6kg ciascuno

ULTERIORI EQUIPAGGIAMENTI:

- Indicatori sul cerchione dei dadi allentati
- Sistema Easy Connect: tubi idraulici flessibili per il collegamento con l'accessorio
- 2 cunei ferma ruota
- Bloccaggio del cilindro del braccio

