



GAMMA TH

DATI TECNICI TH 5,5.19 P / TH 5,5.19

Designazione macchina	TH 5,5.19 P			TH 5,5.19		
	Capacità massima di sollevamento	5.500 kg (baricentro 600 mm)			5.500 kg (baricentro 600 mm)	
Altezza massima di sollevamento	18,80 m			18,80 m		
Modello	Deutz TCD 3,6 L4 Stage V	Deutz TCD 3,6 L4 Stage IV	Deutz TCD 3,6 L4 EDG Stage IIIA	Deutz TCD 3,6 L4 Stage V	Deutz TCD 3,6 L4 Stage IV	Deutz TCD 3,6 L4 EDG Stage IIIA
Potenza nominale	74,4 kW (101,2 hp) a 2.200 giri/min			55,4 kW (75,3 hp) a 2200 giri/min		
Coppia massima	410 Nm a 1.600 giri/min			405 Nm a 1.300 giri/min	390 Nm a 1.300 giri/min	390 Nm a 1.300 giri/min
Cilindrata	3,6 l			3,6 l		
Numero cilindri	4 in linea			4 in linea		
Configurazione motore	Diesel a iniezione diretta turbocompresso			Diesel a iniezione diretta turbocompresso		
Impianto di raffreddamento	Acqua - intercooler			Acqua - intercooler		
Tipo	Idrostatica			Idrostatica		
Modello	Bosch Rexroth			Bosch Rexroth		
Massima pressione	470 bar			470 bar		
Cilindrata	Pompa a cilindrata variabile a controllo elettronico Motore a cilindrata variabile			Pompa a cilindrata variabile a controllo elettronico Motore a cilindrata variabile		
Cambio	Dropbox a 2 rapporti avanti e indietro			Dropbox a 2 rapporti avanti e indietro		
Tipo	Assali con riduttori epicicloidali			Assali con riduttori epicicloidali		
Assale posteriore	Oscillante, sterzante con bloccaggio idraulico			Oscillante, sterzante con bloccaggio idraulico		
Assale anteriore	Oscillante, sterzante con livellamento +/- 8°			Oscillante, sterzante con livellamento +/- 8°		
Freno di servizio	Multidisco a bagno d'olio su ogni assale a comando idraulico			Multidisco a bagno d'olio su ogni assale a comando idraulico		
Freno di stazionamento	Idraulico ad azione negativa			Idraulico ad azione negativa		
Misure pneumatici	445/65 R22,5			445/65 R22,5		
Velocità massima traslazione	35 km/h			25km		
Sforzo max di trazione al gancio	72 kN			72 kN		
Pendenza superabile	52%			52%		
Raggio di sterzata (alle forche)	5.610 mm			5.610 mm		
Totale a vuoto	14.100 kg			14.100 kg		
Anteriore a vuoto (braccio retrato e abbassato)	5.900 kg			5.900 kg		
Posteriore a vuoto (braccio retrato e abbassato)	8.200 kg			8.200 kg		
Gasolio	145 l			145 l		
AdBlue	10 l *			10 l *		
Olio idraulico	90 l			90 l		
Olio motore	9 l			9 l		
Liquido di raffreddamento	20 l			20 l		
Pressione max di lavoro	350 bar			350 bar		
Tipologia impianti	Load sensing			Load sensing		
Pompa servizi	Bondioli & Pavesi - A cilindrata variabile			Bondioli & Pavesi - A cilindrata variabile		
Distributore per movimenti braccio	Danfoss - SIL 2 electro-proportional valve			Danfoss - SIL 2 electro-proportional valve		
Distributore per stabilizzatori	Bosch Rexroth - Electro-hydraulic actuators			Bosch Rexroth - Electro-hydraulic actuators		
Comando movimenti	1 joystick Danfoss con FNR e dispositivo uomo morto - Gestione con tecnologia CAN bus			1 joystick Danfoss con FNR e dispositivo uomo morto - Gestione con tecnologia CAN bus		
Conformità normative	EN 1459-1: riguardante la norma per i carrelli semoventi a braccio telescopico EN 13000: riguardante gli standard delle gru automotrici Solo per il modello TH 5,5.19 P: EN 280: riguardante gli standard delle piattaforme aeree FOPS Livello 2 / ROPS UE 2016/1628: relativa alle emissioni dei motori					

*necessario solo per i modelli Stage V e Stage IV



Diagramma portate su stabilizzatori

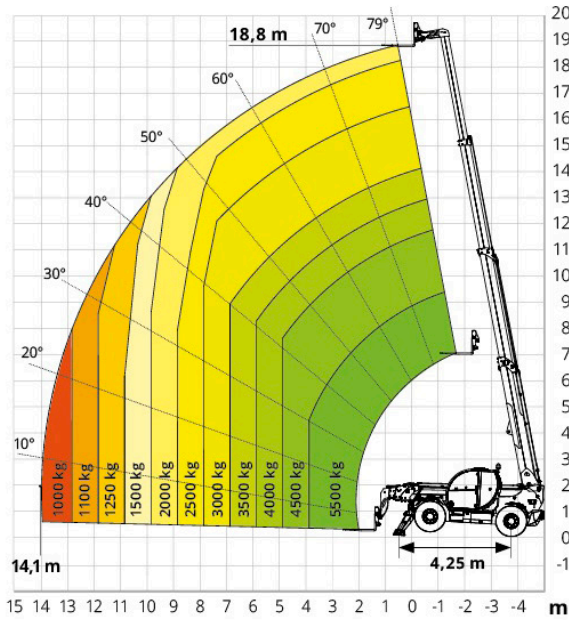


Diagramma portate su pneumatici

